


산업설비기계 예지, 보전, 검사, 측정장비 및 기계공구 전문기업

(주) 정운엠텍 회사소개서

Contents

1. 회사소개
2. 영업목표
3. Business Field
4. CLIENT





항상 최선을 다하는
정직과 신뢰의 기업

(주) 정운엠텍

(주) 정운엠텍은

산업현장의 빠른 변화와 고도성장에 발맞추어

우수한 전문성과 **뛰어난 노하우**를 바탕으로
파트너십 기업들과 함께 뛰고 있습니다.

파트너십 기업들이 필요로 하는

예지,보전,검사측정 장비의 판매 및 교육을 통해
설비의 고장 유무를 사전에 파악하고,
수리 및 검,교정을 통해 파트너십 기업들의
생산손실을 사전에 방지하기 위해 노력하고 있습니다.

파트너십 기업들의 다양한 요구조건을 감안하여

최신, 최적의 장비와 기술 소개 및
산업현장에 필요한 **특수공구 및 소모품**을
취급하고 있습니다.

(주)정운엠텍은 파트너십 기업들의 발전에 보탬이
되도록 항상 최선을 다하고있으며,
정직하고 성실한 기업으로 성장발전하고
있습니다.



산업설비 예지,보전을 통해
귀사의 생산손실 방지에
최선을 다하겠습니다.

(주) 정운엠텍



2. 영업목표

산업현장에서 발생한 사고는 막대한 재산손실 뿐 아니라 인명피해를 가져다 줍니다.
산업설비 예지 및 보전을 통해 경제적 손실을 사전에 차단 하고,
대형 재난사고가 없는 안전제일 으뜸울산을 만들어 나가고자 합니다.



폭발, 발화요인에 대한 장소별 재산피해현황 (2015년 통계청)

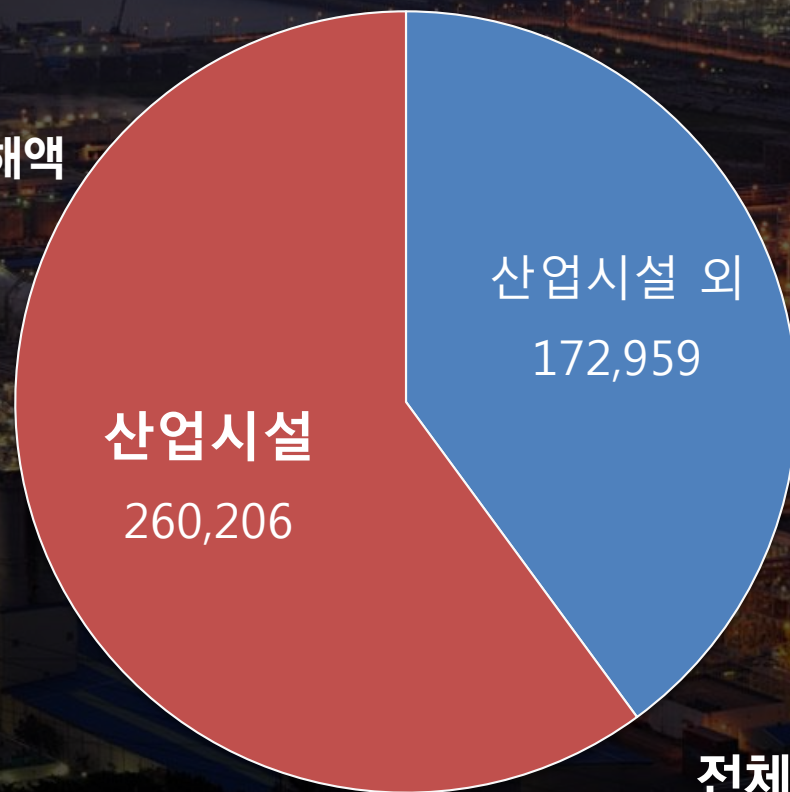
2. 영업목표

2015년 총 폭발,화재로 인한 재산피해액

4천3백3십1억여원 중

2천6백2억여원 이

산업시설에서 발생한 피해액

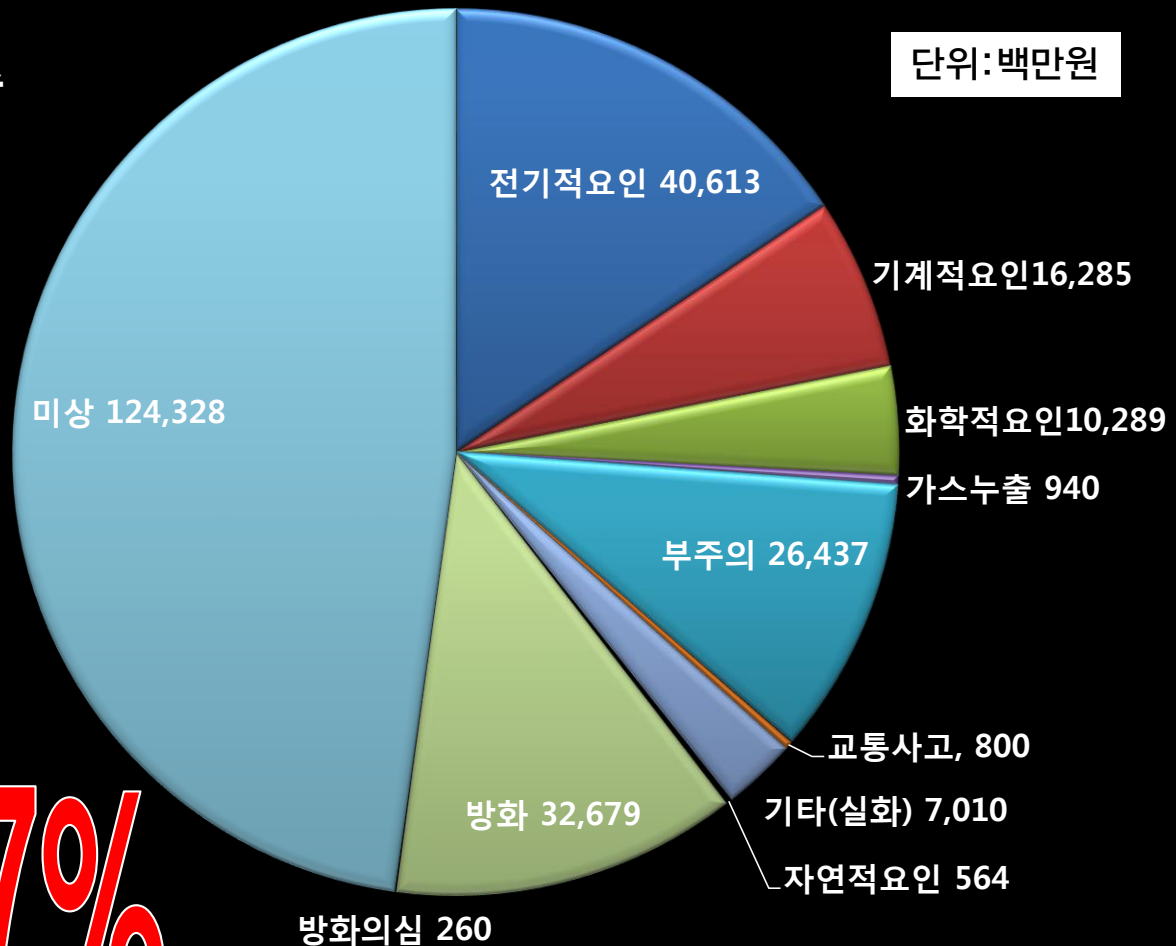


전체 피해액의

60%

2. 영업목표

2015년 총 재산피해액
2천6백2억여원 중
9백4십6억 이
전기적, 기계적,
화학적, 가스누출,
부주의로 인한 피해액



전체 피해액의 **37%**

2. 영업목표

산업현장은 언제 어떤 사고가 발생할지 모르는 **예비사고지역**입니다.
현장에서 발생하는 **중대사고 및 고장을 사전 진단 솔루션**을 통해
사고 없는 안전작업장으로 만들어 나가고자 합니다.

울산광역시 산업현장 폭발사고

2017. 04월 00공단 폭발사고

2016. 10월 00지하화공사 폭발사고

2016. 08월 00공장 폭발사고

2015. 07월 00처리장 폭발사고


⋮

산업수도 울산은

석유화학콤비나트(Kombinat)

유해화학물질 취급사업장 244여개사에 이르는 대규모
밀집지역으로 **유해화학물질, 독성가스, 위험물질을 취급**하는
경우가 다반사여서 **대형사고의 위험이 상존**한다.

세계 최고 수준의 **예지, 보전, 검사, 측정 장비**를 통해 **클라이언트의 재산을 보호**하고
작업자의 안전 및 **환경보호**에 앞장서겠습니다.



언제 어디서나
클라이언트와 함께
하고 있습니다.

(주) 정운엠텍

3. BUSINESS FIELD

천연가스 플랜트, 석유화학공단, 조선 등 대규모 플랜트에는
세계 최고 수준의 예지, 보전, 검사 측정 장비 분야에 정운엔텍이 있습니다.

회전설비 진단분야

- Laser Alignment
- Alignment Live Trend
- Laser Bore Align
- 진동 측정 분석 및
오일분석서비스

검사측정분야

- 가스누출감지카메라
- 열화상카메라
- 초음파두께측정기
- 초음파진단장비
- 산업용내시경카메라
- 레이저 성분분석기

유압볼팅&배관분야

- 유압토크렌치
- 볼트텐서너
- 방폭측정기기 및 공구
- 파이프베벨링머신
- 엔진발전기
- *전문공구분야

3. BUSINESS FIELD

▶ 회전설비진단분야

Laser Alignment

로터라인 터치는 레이저 측정법의 선두주자인 프루프테크닉사의 최신 개발장비 입니다. 로터라인 터치 및 울트라는 한글지원 기능과 컬러 디스플레이로 기존 제품보다 시인성이 좋으며 블루투스(BLUETOOTH), 편평도(FLATNESS), 직진도(STRAIGHTNESS) 측정기능을 옵션으로 추가할 수 있습니다.



ROTAGLIGN touch & Live Trend



ROTAGLIGN Ultra IS

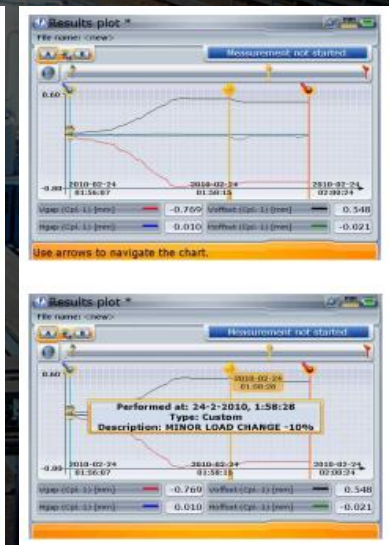


3. BUSINESS FIELD

▶ 회전설비진단분야

Alignment Live Trend

열팽창으로 인한 기계 위치 이동의 이론적 인 계산은 작동 중에 기계의 실제 이동과 항상 일치하지 않습니다. 이런 식으로 Live Trend는 시간 경과에 따른 위치 변화와 주어진 이벤트의 영향을 결정하기 위해 정지 상태와 실행 상태 사이의 기계 동작을 모니터링합니다. 7축 ROTALIGN 수신기를 사용하면 수평 및 수직 양방향으로 기계 옵셋 및 각도를 동시에 측정 할 수 있습니다.



산업현장 Live Trend 예시

Live Trend result

3. BUSINESS FIELD

▶ 회전설비진단분야

Laser Bore Align

보어정렬은 해양 및 해운, 에너지 및 석유 및 가스와 같은 많은 산업 분야의 전형적인 응용분야입니다. 연소 엔진, 압축기 및 펌프의 올바른 수리 및 재조정을 위해서는 크랭크 축과 보어의 캠축, 실린더 보어 및 크로스 헤드 가이드의 정렬을 정확히 측정해야 합니다.

레이저 빔 및 범용 포인팅 브래킷을 사용하여 수행되므로 기계적 오류 및 처짐 오류가 제거됩니다.



CENTRALIGN Ultra EXPERT



CENTRALIGN Ultra Standard

3. BUSINESS FIELD

▶ 회전설비진단분야

진동 측정 분석 및 오일분석 서비스

Azima DLI System

기존 운영 중인 서버에 센서를 부착하여 데이터를 취합하고 언제 어디서든 소비자의 기계상태를 실시간으로 파악하는 Monitoring System입니다.



간이진동계 TPI 9080

TPI 9080은 진동 신호를 쉽게 표시 할 수 있는 진동 모니터링 및 분석 도구입니다. 기계의 주행 속도에 따라 자동으로 진동 분석 기능을 수행하여 불균형, 오정렬 및 느슨함과 같은 오류를 진단합니다.



오일분석서비스

회전기계의 사동시, 기계의 윤활유의 성분을 분석하여 기계결함에 대한 다양한 정보를 얻을 수 있고, 성분분석을 통해, 기계의 고장원인과 운전환경에 대한 분석이 가능하며, 윤활유를 효과적으로 관리함으로써, 설비의 고장을 미연에 방지합니다.



MINI LAB53



오염도분석기(철분,파티칼 카운트)



점도측정기



수분산가산화도분석기

3. BUSINESS FIELD

▶ 검사측정분야

가스누출감시카메라

천연가스 플랜트를 비롯한 석유화학공단, 발전소 등 대규모 플랜트에서 FLIR의 광학적 가스탐지 카메라를 사용하여 연간 백억원 이상의 비용절감 효과를 거두고 있습니다.



FLIR GFx320

FLIR의 신제품 GFx320 카메라는 천연가스 정, 해양 석유 플랫폼, 액화천연가스 터미널 등에서 누설되는 가스를 눈으로 볼 수 있도록 해주는 혁신적인 첨단 제품입니다.



FLIR GF304

FLIR GF304 적외선 카메라는 식품저장 저온창고, 가공 시설 및 매장, 약품 제조 플랜트, 자동차, 공기조화 시설 등에서 누설되는 냉매 가스를 검출할 수 있습니다.



FLIR GF306

FLIR GF306 열화상 카메라는 시설을 계속 가동하면서 SF6를 포함하여 26종의 유해 가스를 안전한 거리에서 시각적으로 신속 정확하게 탐지할 수 있습니다.



FLIR GF309

모든 종류의 노, 특히 화학공업, 석유화학 및 발전 산업 등의 가열장치와 보일러를 모니터링 하는데 이상적인 도구입니다.



FLIR GF300/320

FLIR GF320 열화상 카메라는 석유화학 플랜트에서 각종 배관, 플랜지, 피팅류 등의 누설을 검출하여 예방정비를 하는데 필수적인 도구입니다.



FLIR GF343

FLIR GF343은 이산화탄소의 누설을 안전한 거리에서 빠르고 정확하게 검출할 수 있습니다. 이산화탄소의 유출을 신속 정확하게 검출하는 것은 설비 가동의 안전과 효율, 그리고 시설의 가동률을 높이는 데 필수적입니다.



FLIR GF346

FLIR GF346 적외선 카메라는 일산화탄소를 비롯하여 많은 종류의 가스를 검출할 수 있으며 극히 미량의 가스 누설도 놓치지 않고 탐지할 수 있습니다.

3. BUSINESS FIELD

▶ 검사측정분야

가스누출감시카메라

천연가스 유출에 대한 규제는 세계적인 추세가 되고 있습니다.
석유 및 가스생산업체들은 누설가스에 의한 대형사고를 방지하기 위해
최선을 다하고 있습니다.



석유 및 석유화학 산업

천연가스 검출

제조

전력 산업

연소로 및 보일러 검사

화학물질 검출



VOC(휘발성유기화합물)과
탄화수소검출



SF6누출 발견



연소로 튜브검사



보일러점검

3. BUSINESS FIELD

▶ 검사측정분야

열화상카메라

열화상 카메라는 기계류와 전기 장비의 전체 표면의 온도 분포를 신속하고 정확하게 스캔하여 시각화할 수 있는 안정된 비접촉식 기계 장치입니다.
서모그래피 프로그램을 통해 전 세계 고객들은 상당한 비용을 절감 할 수 있게 되었습니다



신제품 FLIR C-시리즈
주머니 속 전문가용 열화상 기기

FLIR C-시리즈는 건축물 검사용으로 설계된 세계 최초의 풀-피치급 소형 열화상 카메라로 C-시리즈를 통해 에너지 낭비, 구조적 결함, 배관 막힘, HVAC 문제 등 문제를 찾아내십시오.



FLIR TG165 적외선 열화상
카메라

FLIR TG165는 일반적인 적외선 온도계로는 볼 수 없는 온도 관련 문제를 발견할 수 있도록 도와주는 열화상 기능을 제공합니다.



FLIR Ex-시리즈
열화상, 실화상 & MSX® 이미징 기능

스마트폰 보다 조작이 쉬운 FLIR의 E4 ~ E8 제품은 새롭게 시작하는 온도 계측 전문가부터 노련한 전문가까지, 넓은 선택폭을 제공합니다!



절연 손상



새로운 FLIR Exx-시리즈
첨단 열화상 카메라

FLIR는 Exx-시리즈를 손잡이부터 재디자인하여 권총형 휴대용 열화상 카메라 제품 가운데 최고 수준의 성능, 해상도, 감도를 구현해 냈습니다.



FLIR T-시리즈
전문가용 열화상 카메라

T-시리즈 카메라는 뛰어난 감도, 높은 해상도 및 UltraMax® 및 MSX® 기능을 바탕으로 하는 선명한 이미지를 제공하기 때문에 누출 및 건물 결함을 빠르고 쉽게 찾아낼 수 있습니다. 인체 공학적 디자인과 고객의 요구에 맞는 사용자 정의 기능을 갖춘 T-시리즈 카메라는 업무 효율을 높이는 최고의 기기입니다.



롤러 이상 징후



모터 과열

3. BUSINESS FIELD

▶ 검사측정분야

초음파두께측정기

시그너스사는 영국의 초음파 측정장비 전문업체로서 초음파두께측정기, 초음파 해치커버 누설탐지기, 수중용 초음파두께 측정기를 생산하고 있으며 멀티에코 측정방식의 선두주자로 잘 알려져 있습니다. 멀티에코를 이용한 페인트나 코팅 20mm까지 제거하지 않고 두께를 측정을 할 수 있어 현장에서 맨파워와 시간을 획기적으로 절약해 주며, 측정방법이 아주 간단하고 신뢰성이 있는 측정치를 제공합니다. 한국의 경우 석유화학, 제철소, 압력용기 검사업체, 진단기관, 선박 등에서 가장 선호하는 제품입니다.



Cygnus2



Cygnus4



Cygnus4plus



Cygnus6plus

Cygnus1 방폭형 초음파두께측정기

코팅이나 페인트를 제거하지 않고 빠르고 정확하게 금속 부식이나 자연손실을 측정하는 두께측정기로 방폭 지역의 측정에 적합한 모델



3. BUSINESS FIELD

▶ 검사측정분야

초음파진단장비

UE SYSTEM 초음파진단장비는 휴대하기 쉽게 컴팩트 하게 제작되었으며, 데이터, 이미지, 온도, 음향을 분석하는 모든 기능들이 들어있습니다. 현장에 아주 적합한 모델입니다.



UltraProbe 9000



UltraProbe 10000



UltraProbe 15000



3. BUSINESS FIELD

▶ 검사측정분야

내시경카메라

산업용 내시경 카메라는 파이프 내부 및 산업기계 내부를 확인하기 쉽게 인체 공학적으로 설계되어 일상 및 일일 검사를 수행 할 수 있습니다.
SKYPE 통신은 실시간 데이터 공유 및 진단 기능을 제공합니다.

Mitcorp
INSPECTION REDEFINED



레이저 성분분석기

방사선을 이용하지 않는 새로운 레이저 성분분석기로 가장 빠른 금속 분석기중 하나입니다. 또한 가장 가볍고 사용하기 쉬운 제품으로 Vulcan의 간단한 사용자 인터페이스는 사용자 오류를 크게 줄이고 훨씬 정확하고 일관된 결과를 제공합니다.

OXFORD
INSTRUMENTS



VULCAN

3. BUSINESS FIELD

▶ 유압볼팅&배관분야

유압토크렌치

유압볼팅 솔루션은 산업 전반에 걸친 다양한 작업에 연결부 완성을 보증하며, 완벽한 볼트 체결 작업을 실현할 수 있습니다. 볼팅요구 사항들을 가장 효율적으로 충족시키기 위하여 다양한 토크 제어 체결방식들을 클라이언트들에게 제공하고 있습니다.



3. BUSINESS FIELD

▶ 유압볼팅&배관분야

유압볼팅 텐서너

유압볼팅 텐서닝 장비는 볼트를 신장시키고, 너트는 표면과 마찰이 없도록 만들어, 볼트에 순수 인장력 만을 가함으로써 최대 항복점까지 신장될 수 있습니다.
이는 가장 효율적으로 볼트를 관리할 수 있는 방식입니다. 무엇보다 작업이 안전하며 볼트의 수명연장과 협소한 공간에서 작업의 효율이 극대화 됩니다.

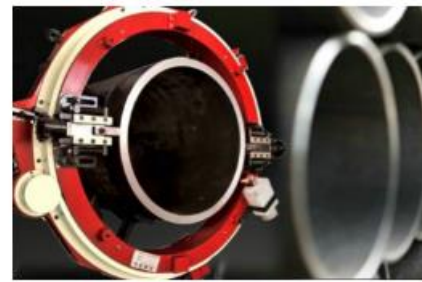


3. BUSINESS FIELD

▶ 유압볼팅&배관분야

파이프 베벨링 머신

1981년 Bruno Giottoli에 의해 회사가 설립 된 이후, 우수한 품질과 다양하고 높은 기술력으로 커팅 및 베벨링 공구를 제공함으로써 파이프 커터, 밀러, 베벨러, frange facing 머신과 같은 제품을 제공하면서 세계적인 파이프, 플레이트 커팅 및 베벨링 업계의 선두주자로 자리매김하게 되었습니다.



발전기

GenSet SpA는 이탈리아 업체로 엔진 구동식 용접기 및 발전기 세트의 최대 제조업체 중 하나입니다.



3. BUSINESS FIELD

▶ 전문 공구 분야



FEIN은 150년 동안 선도적인 전동 공구 제조업체였습니다.
FEIN은 혁신적이고 우수한 전동 공구를 개발하고자 하는 자체 요구를 늘 염두에 두기에 오늘날까지 세계 선두 업체 자리를 유지해오고 있습니다.

-에어/전기핵쇼, 파이프 밀링컷터, 코어드릴, 전기메탈컷터, 전기벨트샌딩머신,
전기임팩트렌치, 전기드릴, 전기충전드릴, 전기그라인더, 전기/충전식 멀티마스터 등



3. BUSINESS FIELD

▶ 전문 공구 분야

방폭 디지털 카메라 / 방폭 후레쉬

CorDEX는 세계에서 가장 까다로운 작업 환경에서 매일 사용되는 도구를 혁신하고 안전 기기제조 분야의 리더입니다. 본질적으로 안전한 계층의 권한을 부여하는 위험한 환경에서 안전하게 사용할 수 있는 방폭기기를 제작합니다.

CorDEX

TOUGHPIX DIGITHERM



TOUGHPIX DIGITHERM은 완벽한 열화상과 함께 진정한 5MP 비주얼 이미지를 캡처 할 수 있는 견고하고 컴팩트 한 고해상도 디지털 이미징 카메라입니다.

- 자동 및 동력초점, 고해상도 이미지캡처 / 열화상기능
- 가볍고 견고한 항공알루미늄 380g 초경량
- 기존 방폭디지털 카메라에 비해 가격 저렴
- 매끄럽고 견고한 컴팩트 한 디자인
- 알람 트리거 녹음
- 사용하기 쉬운 부드러운 터치 버튼

FL2220 FLASH LIGHT



FL2220은 까다로운 산업 분야 작업현장에서 긴 수명과 유연성을 발휘합니다. 저, 중, 고 및 스트로브 디밍 옵션과 IP 67 등급을 갖춘 이 제품은 항공기 등급의 알루미늄으로 만들어져 초경량입니다.

- 방폭등급 Ex II 3 G Exic IIB T4 Gc 인증
- 최고급 항공기 알루미늄으로 제작
- 내 충격성, 내 충격성 및 내구성
- 기성품 배터리로 구동되는 매우 밝고 백색의 LED
- 100g / 3.53oz
- 50000 시간의 LED 수명

3. BUSINESS FIELD

▶ 전문 공구 분야



Proto 엄격한 테스트를 통해 안전한 작업환경을 도모하고 인체 공학적 설계를 통해 견고한 그림감과 미끄럼을 방지하는 특수 기능을 제공하고 있습니다.

-공구함, 드라이브 도구 및 액세서리, 핸드소켓, 에어툴, 정밀 토크 툴, 마감툴, 절삭 공구 등



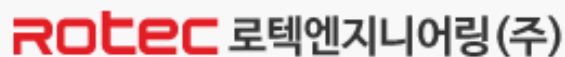
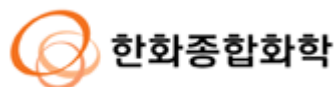
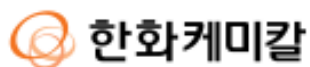
스위스에 본사를두고있는 AMPCO METAL은 방폭핸드툴을 1922년 소개하였으며, 오늘날 가장 광범위한 안전 툴을 제조하고 최고의 품질과 장인 정신의 전통을 유지하고 있습니다.

-방폭렌치, 방폭수공구, 방폭소켓 및 임팩소켓, 방폭브러쉬툴, 등



4. CLIENT

▶ PARTERSHIP CLIENT





산업설비기계 예지, 보전, 검사, 측정장비 및 기계공구 전문기업



—감사합니다—

울산광역시 남구 화합로 112번길 3(삼산동 2층)

TEL : 052. 260. 3093

FAX : 052. 260. 3094

E-MAIL : jwmtec@naver.com

Homepage : www.jwmtec.com